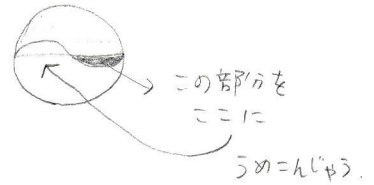
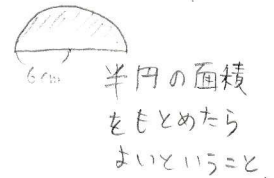


〈考え方〉



↓  
ってことは

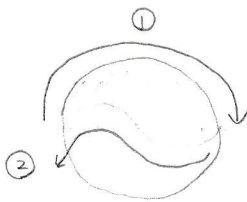


円の面積の公式で面積が出たら半分の2で半分にする。

面積

$$6 \times 6 \times \pi \div 2 = \underline{18 \pi \text{ cm}^2}$$

周の長さ



①は円の円周の公式の割る2でもよめるよかできよね。  
直径  $\times \pi \div 2$

$$12 \times \pi \div 2 = \underline{6 \pi \text{ cm}} \text{ ①}$$

②は このカーブ + たよね。

くっつけると 円になります。 → 直径 6 cm の。

$$6 \times \pi = \underline{6 \pi \text{ cm}} \text{ ②}$$

① + ②

$$6 \pi + 6 \pi = \underline{12 \pi \text{ cm}}$$