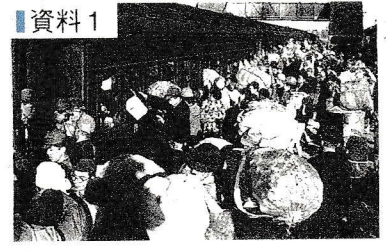


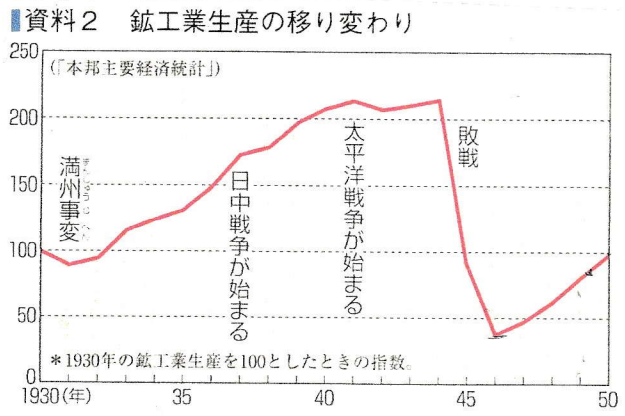
④ 次の各問いに答えなさい。

(1) 右の資料1は、都市の住民が農村に
[] に行った電車のようなものである。
文の [] にあてはまる語句を書きなさい。
(買い出し)



(2) 右の資料2を見て、
①～③に答えなさい。

① 鉱工業生産が最も落ち
こんだのは何年ですか。
(1946 年)



② ①の年の鉱工業生産が
落ちこんだのは、太平洋戦争の
末期にアメリカ軍が何を行ったことによつて、工場の多くが
破壊されたためですか。
(空襲)

③ 鉱工業生産が①の年のおよそ2倍にまで回復したのは
何年のことですか。
(1949 年)