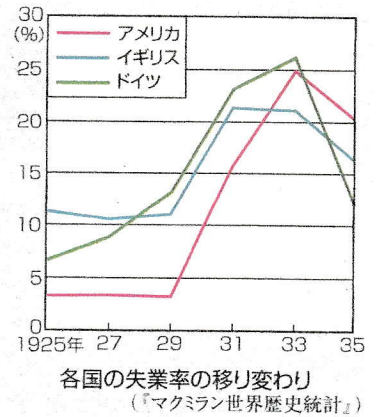


⑦ 右の失業率の変化を示すグラフを見て、各問いに答えなさい。



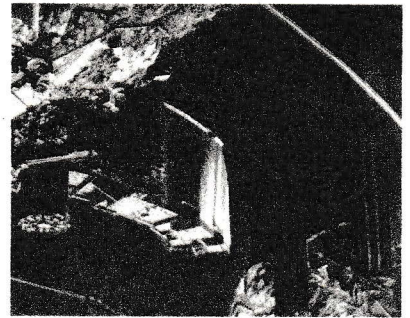
- (1) グラフ中の3か国はいずれも1929年を境にして、失業率が増えています。この動きと関係のある1929年のできごとを答えなさい。

(世界恐慌)

- (2) (1)により深刻な打撃を受けたドイツではナチ党が勢力を広げました。このナチ党の指導者はだれですか。

(ヒトラー)

- (3) (1)の克服のために行われたアメリカのニューディール政策について、右の写真のようなダムを建設した目的を説明しなさい。



(失業者を救済するため)

- (4) (1)の後、イギリスが行ったブロック経済政策では、他国から輸入される商品に高率の税金が課されました。この税金を何といいますか。

(関税)