

③ 戦争末期に日本への徴兵制が実施された。日本の二つの植民地の名を書きなさい。

(朝鮮)、(台湾)

④ 1945年3月、アメリカ軍による無差別火撃を受けて、一夜で約10万人が犠牲になった日本の都市はどこですか。

(東京)

⑤ 右の資料1~3について説明した文を、次のア~ウから一つずつ選びなさい。

資料1



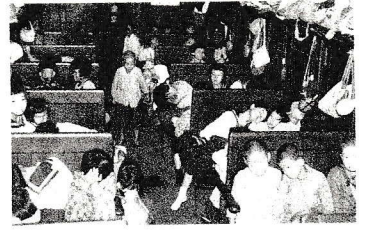
(イ)

資料2



(ア)

資料3



(ウ)

ア... アメリカ軍の空襲で主要な都市が焼け野原になった。

イ... 労働力が不足し、中学生や女学生なども重労働員にかり出された。

ウ... 安全と思われる地方に国民学校の子どもたちが疎開した。

⑥ 戦局が不利になり、人も資源も不足するなか、政府は戦争を続けた。国民の多くは政府に従ったが、それはなぜか。「情報」という語句を使って書きなさい。

(国民には戦争の情報が正確に伝えられなかったから。)