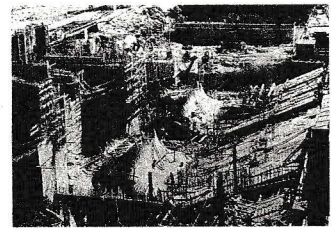


① 世界恐慌と影響

資料1 ニューディール政策で建設中のダム



(1) 資料1について ①. ②に答えなさい。

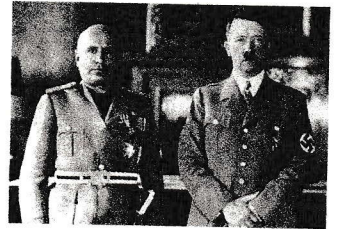
① ニューディール政策を行った、当時のアメリカ大統領は だれですか。
(ルーズベルト)

② ダムを建設することが、なぜ恐慌への対策になるのか。「公共事業」、「失業者」の2語を使って書きなさい。
(公共事業をおこなうことで失業者に仕事を与えられるから。)

(2) 計画経済を行い、世界恐慌の影響を受けなかった国はどこですか。
(ソ連)

(3) 資料2の ㉠ ムッソリーニ と ㉡ ヒトラー は、それぞれ何という政党を率いてファシズム国家をつくっていききましたか。

資料2 ムッソリーニとヒトラー



㉠ (ファシスト党) ㉡ (ナチ党 (ナチス))

(4) 1930年に政府がある条約を結ぶと、海軍内の強硬派や国粹主義者などが政府を攻撃し、浜口雄幸首相が狙撃される事件がおきた。この条約を何といいますか。
(ロンドン海軍軍縮条約)