

印象派

ありのままの現実を描く **写実主義** の時代から変化。



チューブの絵の具が考案されたことで、**屋外**で制作が可能になる。

見たもの、
感じたもの

その場で描け、印象を逃さずにキャンパスにとられることができました。
これが **印象派** です。



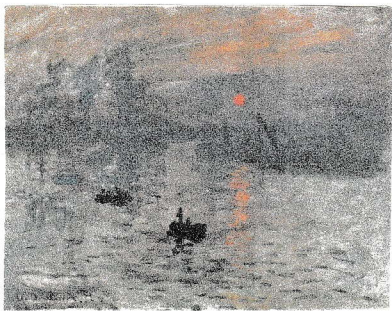
印象派に続いて、**科学的**に色彩理論を推し進めたのが、**新印象派** です。

印象だけで何を描いているかわからないと批評家にいわれたことから、そう呼ばれた。

印象派

19世紀後半 **フランス** から広まりました。
ものの形よりも、**光**の変化や**空気感**など、
一瞬の印象を再現することを目的とします。

• 印象派の代表的な画家 ... **クロード・モネ**



「印象. 日の出」
(クロード・モネ作)

↓ 夏の終わり (朝の効果)



時間や季節によって刻々と変わる光と大気をとらえるため、同じモチーフによる **連作** という方法をとりました。



↑ 白昼



↑ 日暮れ. 秋