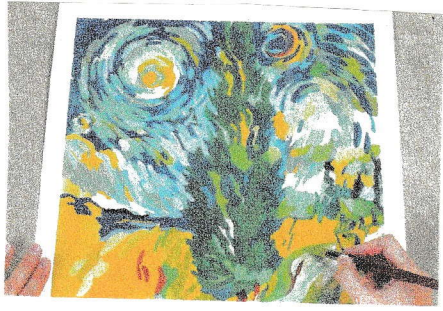


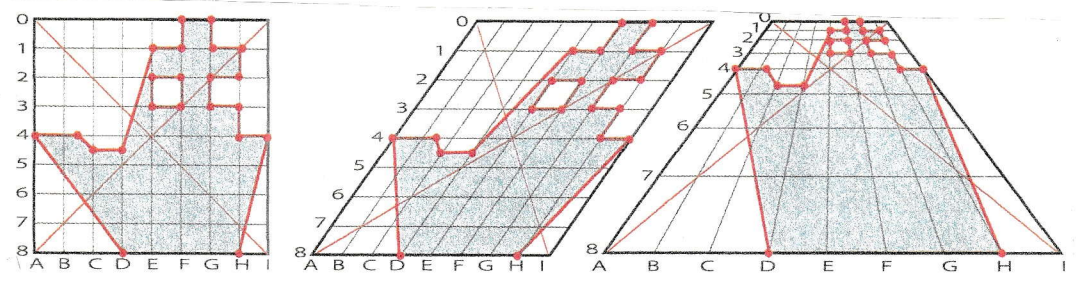
5



彩色する。どんな描き方をしたのか、
どんな工夫をしたのか、画家になった
気持ちで描くことが大切。

マス目を使って写す方法を。

グリッド (マス目) 転写 という。



描くグリッドを 変形させると 変形した絵がでる。マス目の大きさを
大きくしたり 小さくしたりすると、拡大 や 縮小 ができる。

ゴッホは日本の 浮世絵 に
大きな影響を受けていました。

当時、日本美術を特集した
雑誌から、ゴッホが 模写 を
していたことがわかる。

浮世絵 の 多色調された 輪郭線
を 自らの 作品 に 取り入れて いき
ました。

おいらん
「花魁」

フィンセント・ファン
ゴッホ 作

(川村 英泉)
を 模して

