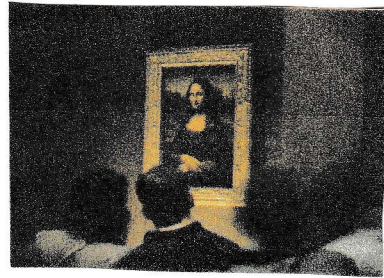


(一点透視図)法

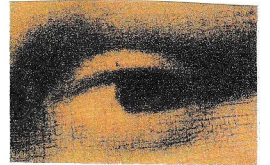


→ 作品名 「モナ・リザ」



国 (フランス)
街 (パリ)
の (ルーヴル)
美術館に
展示されている。

より自然らしさを求め、輪廓線を描かない明暗によるぼかし技法 (スムート) で立体感を表現。



背景は、遠ざかるにつれて色調が淡く青みを帯びる (空気遠近) 法で表現しています。

(空気遠近) 法

近くものは濃くはっきりと、遠くものは淡く弱く表すことで遠近感を表す技法。



(黄山雨過 / 東山野夷)



(アルビの港 / アルパール・マルケ)