

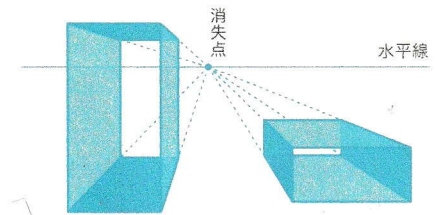
# 遠近法

近くのものや遠くのものとの間にある距離感や空間を画面上に表現する図法を遠近法といい、特に目に映る像を平面に写すための技法を透視図法という。

<線遠近法> … 水平線と消失点を決めて描くことで遠近法を出す方法。

## 一点透視図法

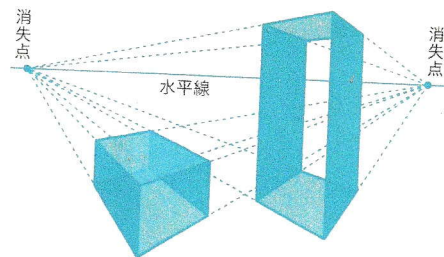
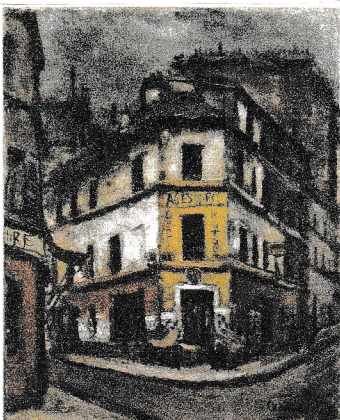
消失点が水平線上の一点に集まる図法。



← ミッテルハルニスの並木道

## 二点透視図法

1本の水平線の両端に二つの消失点をもつ図法。



← 街角(グルネル)