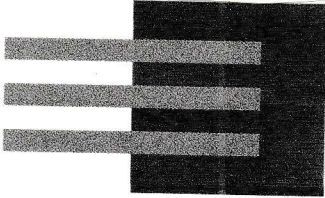


色の対比

同じ色でも周りの色によって違った感じに見えることがあります。
これを色の(対比)という。

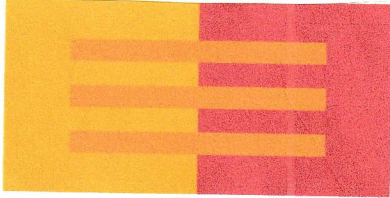
まん中の棒に注目してみてね

↓(明度対比)



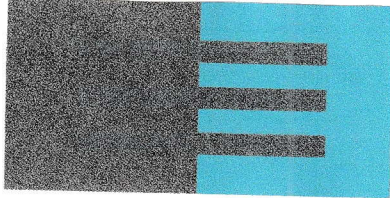
同じ明度の色も暗い背景の中では(明る)く、明るい背景の中では(暗)く感じて見える。

↓(色相対比)



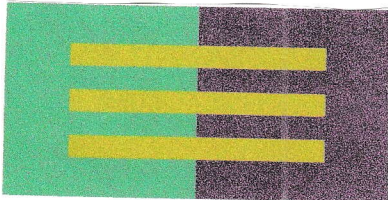
同じ色相の色も、背景の色相の違いで、色相の感じが違って見える。

↓(彩度対比)



同じ彩度の色も、低い彩度の背景の中では(鮮やかさを増し)、高い彩度の中では(にぶく)見える。

↓(補色対比)



同じ彩度の色も、補色関係の中では(鮮やかさを増す。)