

浮世絵が西洋の画家に与えた影響を比較

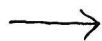
① モチーフの引用

トンボやカエル、野草など、西洋ではあまり扱われなかった身近な生き物をモチーフに取り入れるようになりました。

これらは **異国趣味** と呼ばれています。



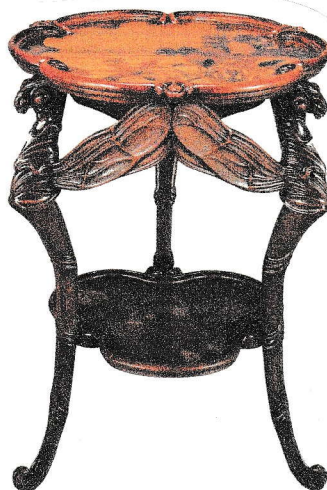
「北斎漫画」13編より
(葛飾北斎作)



魚型花瓶
(エミール・ガレ作)



「北斎漫画」初編より
(葛飾北斎作)



蜻蛉形小テーブル
(エミール・ガレ作)