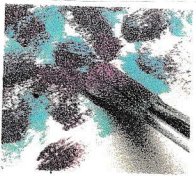


# 水彩画の技法

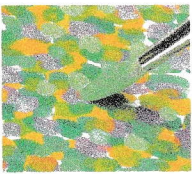
## ドライブラシ



乾いた筆に、水分量が  
少ない絵の具をつけて  
描くと、かすれたタッチ  
になる。



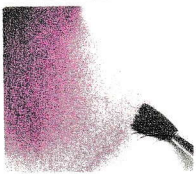
## 点描



筆の穂先を使って、さまざ  
まな色の点で描く方法。  
短いタッチで色を置く方法  
もある。



## ぼかし



絵の具を塗った上に、水  
を含ませた筆でなぞって色  
をぼかす。

「洗い出し」と組み合わせ  
て行う。



## にじみ



画面に絵の具や水を  
あらかじめ塗っておき、  
乾く前に別の色をのせて  
にじませる。

