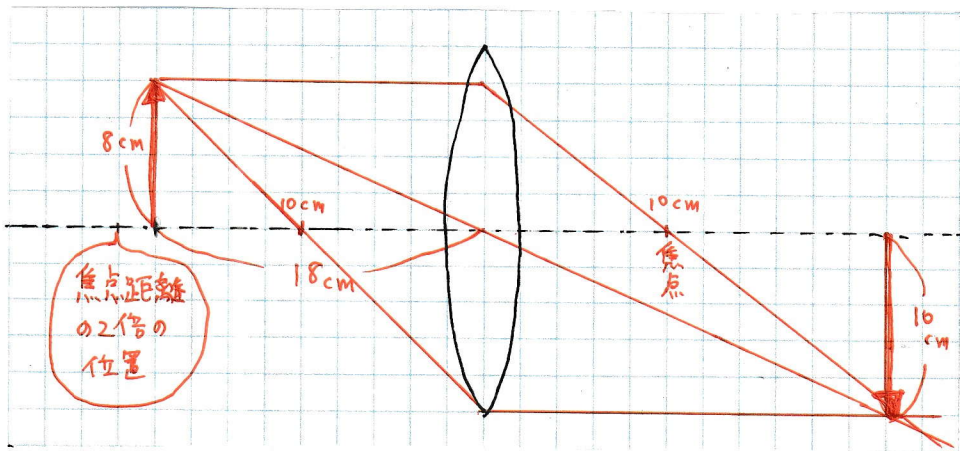


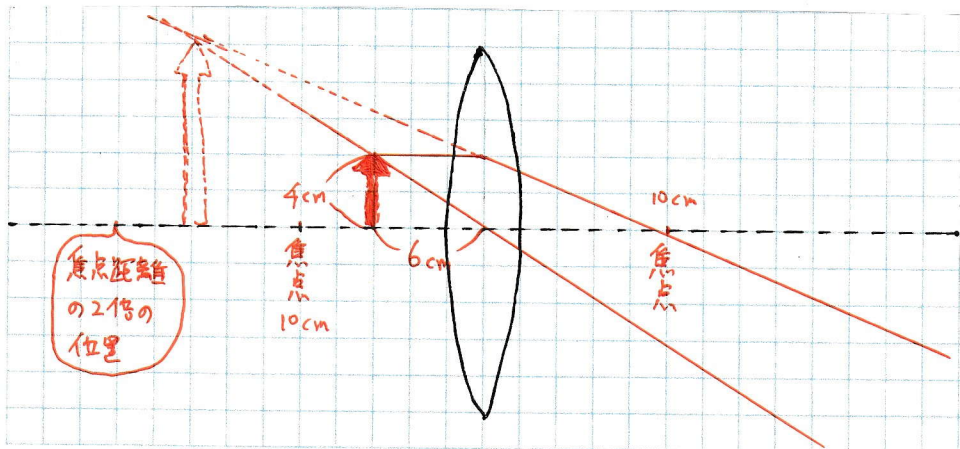
(3). (4)とも、実際の光の道すいを実線で、虚像は点線の矢印で表しなさい。

- (3) 凸レンズと物体との距離を 18 cm にして、 8 cm の大きさの物体の実像を映したとき、実像の大きさは幾何 cm ですか。作図により求めなさい。ただし、方眼の1目盛りを 2 cm とします。

像の大きさ... (10 cm)



- (4) 凸レンズと物体との距離を 6 cm にして、凸レンズを通して大きさ 4 cm の物体の虚像を見たとき、虚像の大きさは何 cm ですか。作図により求めなさい。ただし、方眼の1目盛りを 2 cm とします。



像の大きさ... (10 cm)