

(2) 岩石のつくりについて説明した次の文の ① ~ ③ に入る語句の組み合わせとして適切なものを、あとのア~エから1つ選んで、その符号を書きなさい。

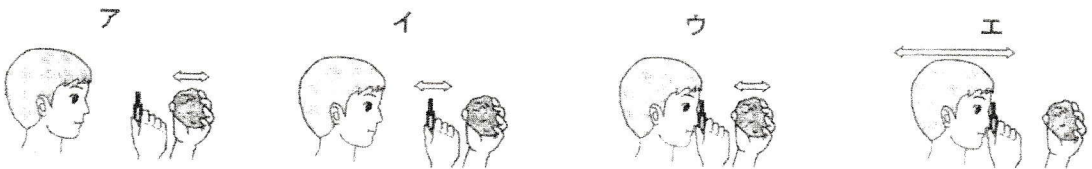
パトリ皿Bのようなつくりの岩石は、小さな粒などの ① の間に、比較的大きな鉱物の ② が散らばってできており、このようなつくりを ③ という。

- ア ① 斑晶 ② 石基 ③ 等粒状組織  
 イ ① 石基 ② 斑晶 ③ 等粒状組織  
 ウ ① 斑晶 ② 石基 ③ 斑状組織  
 エ ① 石基 ② 斑晶 ③ 斑状組織

(エ)

火山岩は地表付近で急に冷えてできるので、非常に小さい結晶や結晶になれなかったガラス質の部分からなる石基と、その中にある大きな結晶の斑晶からできています。

(3) 岩石の小片を観察する場合、ルーペの使い方として適切なものを、次のア~エから1つ選んでその符号を書きなさい。ただし、図中の矢印は、岩石、ルーペ、顔を動かす方法を表している。



(ウ)

ルーペはつねに目に近づけて持つ。

観察するものが動かせる場合、観察するものを前後に動かしてピントを合わせる。