

IV 地震に関する次の問いに答えなさい。

1. 地震のゆれのようすは地震計に記録される。

(1) 地震が起こったときの震度とマグニチュードに関する文として適切なものを、次のア～エから1つ選んでその符号を書きなさい。

ア. 震源から同じ距離であれば、必ず同じ震度である。

イ. マグニチュードは各観測地点における地震の規模を表している。

ウ. 震度は、各観測地点における地震のゆれの大きさを表している。

エ. マグニチュードが小さい地震ほど、ゆれる範囲は広い。

ア… 震源から同じ距離でも、同じ震度とは限らない。

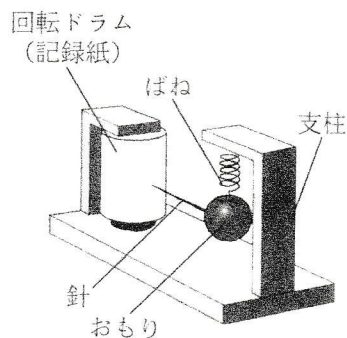
イ… マグニチュードは地震の規模を表すが、各観測地点のものではないから ×

エ… マグニチュードが小さい地震ほどゆれる範囲は狭いから ×

(ウ)

(2) 図1は地震計のしくみを示したものである。この地震計がゆれを記録するしくみに関する次の文の①、②に入る語句として適切なものを、あとのア～カからそれぞれ1つ選んで、その符号を書きなさい。

図1



地震が発生したとき、地面の動きに対して ① は動かないが、回転ドラム(記録紙)は地面の動きと同じようにゆれるため、この地震計では地面の ② の方向のゆれを記録することができる。

① (ウ)

ア. 支柱 イ. ばね ウ. おもり エ. 上下 オ. 左右 カ. 上下左右

② (エ)